



**15**

**POTING**

**REUSEL**



# OVER DE WONING

Een woning waar luxe, rust en toekomst samenkomen.

Zodra je de rustige straat inrijdt, ervaar je het direct: vrij wonen zonder doorgaand verkeer, in een moderne en jonge woonomgeving. Poting 15 in Reusel is een geschakelde vrijstaande woning waar alles samenkomt. Gebouwd in 2021, volledig instapklaar en tot in detail afgewerkt.

Met energielabel A+++ en duurzame installaties ben je hier helemaal voorbereid op de toekomst.

Binnen word je verwelkomd door een lichte en ruime woonkamer met openslaande tuindeuren, waardoor binnen en buiten naadloos in elkaar overlopen. Aan de voorzijde bevindt zich de moderne, strakke keuken die helemaal aansluit bij de huidige woontrends.

**SOORT WONING:**  
GESCHAKELDE WONING

**ENERGIELABEL:**  
A+++

**BOUWJAAR:**  
2021

**WOONOPPERVLAKTE:**  
140m<sup>2</sup>

**INHOUD:**  
514m<sup>3</sup>

**PERCELOPPERVLAKTE:**  
230m<sup>2</sup>



Op de eerste verdieping vind je drie comfortabele slaapkamers en een moderne badkamer die dezelfde hoogwaardige afwerking doorzet. En dan is er nog de zolderverdieping, met een riante vierde slaapkamer.

Buiten vormt de tuin een prachtig verlengstuk van de woning: een heerlijk terras, sfeervol aangelegd en voorzien van een stenen berging en grote carport.

Ook op het gebied van comfort en duurzaamheid is deze woning volledig toekomstgericht. Vloerverwarming op de begane grond én in de badkamer zorgt voor een aangenaam binnenklimaat. Dankzij de volledige isolatie, warmtepomp en maar liefst 10 zonnepanelen woon je hier energiezuinig en zorgeloos.

Poting 15 is zo'n woning waar je niets meer aan hoeft te doen, alleen je spullen neerzetten en genieten!

# WOONKAMER

## Entree

Via de verzorgde voortuin loop je naar de entree van de woning. In de hal word je direct verwelkomd door een grijze tegelvloer en stucwerk op wanden en plafond. Een luxe en eigentijdse binnenkomer die meteen de toon zet voor de rest van het huis. Vanuit de hal heb je toegang tot het moderne toilet, de meterkast met uitgebreide groepenkast, een garderoberuimte en de praktische trapkast. Het toilet is half betegeld in grijs tinten en voorzien van een hangcloset en fonteintje.

## Woonkamer

De ruime woonkamer is een heerlijke leefruimte waar comfort en sfeer samenkomen. De grijze tegelvloer loopt hier door en vormt samen met de gestuukte wanden en plafonds een rustige en luxe basis. Dankzij de grote raampartijen is het hier prettig licht. De woonkamer biedt meer dan voldoende ruimte voor een gezellige TV-hoek en grote eettafel waar je heerlijk met je vrienden en familie aan kunt dineren.

Via een loopdeur en dubbele openslaande deuren stap je zo de tuin in. Binnen en buiten lopen hier naadloos in elkaar over, ideaal voor lange zomeravonden of gewoon om elke dag van het groen te genieten.





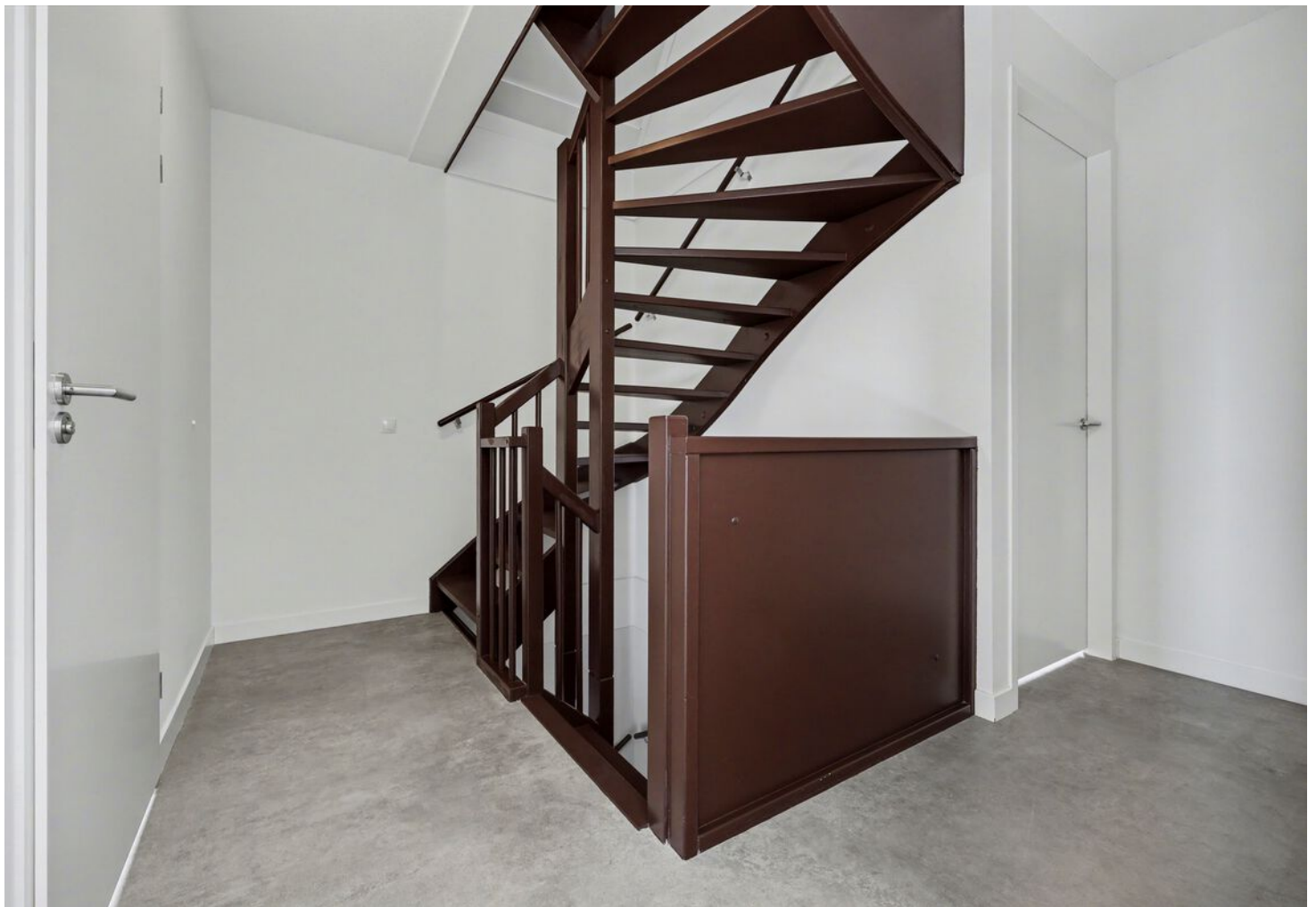


# KEUKEN



De moderne keuken is uitgevoerd in warm walnoothout en vormt een stijlvol contrast met het strakke interieur. Het stenen werkblad, de Quooker en de RVS spoelbak benadrukken het hoogwaardige afwerkingsniveau.

Aan apparatuur geen gebrek. De keuken is voorzien van Siemens inbouwapparatuur, waaronder een 4 pits inductiekookplaat met afzuigkap, vaatwasser, een combi oven en een koelkast. Grote raampartijen zorgen voor veel daglicht en bieden uitzicht op de rustige straat.



## EERSTE VERDIEPING

De eerste verdieping is volledig afgewerkt met een grijze vinylvloer, glad gestuukte wanden en spuitwerk plafonds. Via de overloop heb je toegang tot drie slaapkamers, de badkamer, het toilet en de trapopgang naar de tweede verdieping.

### Toilet

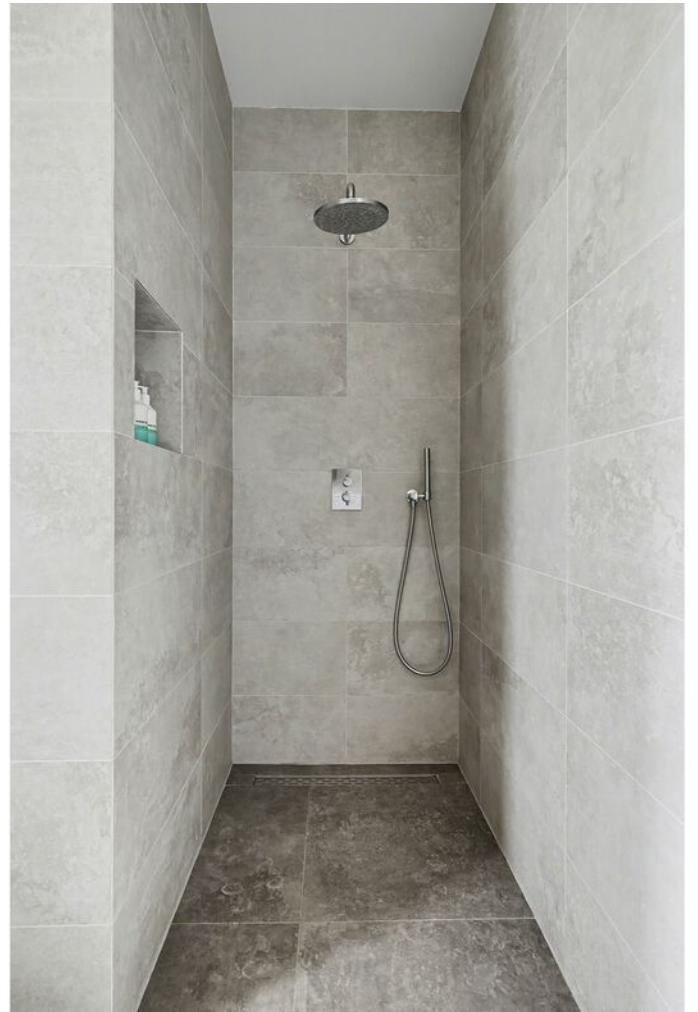
Op deze verdieping is daarnaast een separaat toilet aanwezig, uitgevoerd in dezelfde moderne stijl.



# BADKAMER

De badkamer is royaal opgezet en luxe uitgevoerd. Denk aan vloerverwarming, een grote inloofdouche met regendouche en handdouche, een ligbad, een dubbele wastafel met stijlvolle kommen, ingebouwde kranen en dubbele spiegelkasten. Twee ramen zorgen voor volop licht en natuurlijke ventilatie.





# SLAAPKAMERS

De master bedroom aan de achterzijde is een heerlijke plek om tot rust te komen. Grote ramen, een Frans balkon, een inloopkast en airconditioning maken deze kamer compleet. Deze slaapkamer bezit nog een eigen inloopkast wat ideaal is voor de nodige kleding. De tweede slaapkamer is eveneens gelegen aan de achterzijde, iets kleiner maar ideaal als slaapkamer. De derde slaapkamer is gelegen aan de voorzijde en wat kleiner van opzet. Deze is ideaal als kinderkamer of thuiswerkplek. Alle slaapkamers zijn voorzien van kunststof kozijnen met draai-kiep functie en elektrische radiatoren.









Via een vaste trap bereik je de tweede verdieping. De overloop is strak afgewerkt en geeft toegang tot een technische ruimte die ook uitstekend dienst kan doen als werkplek. Hier bevinden zich de warmtepomp (Inventum 2020), twee boilers en de omvormer van de zonnepanelen.



#### Vierde slaapkamer

De vierde slaapkamer is heerlijk ruim en licht dankzij het hoge plafond, een draai kiepraam en een Velux dakraam. Achter de knieschotten is praktische bergruimte aanwezig, ideaal voor alles wat je netjes uit het zicht wilt opbergen.





# TUIN

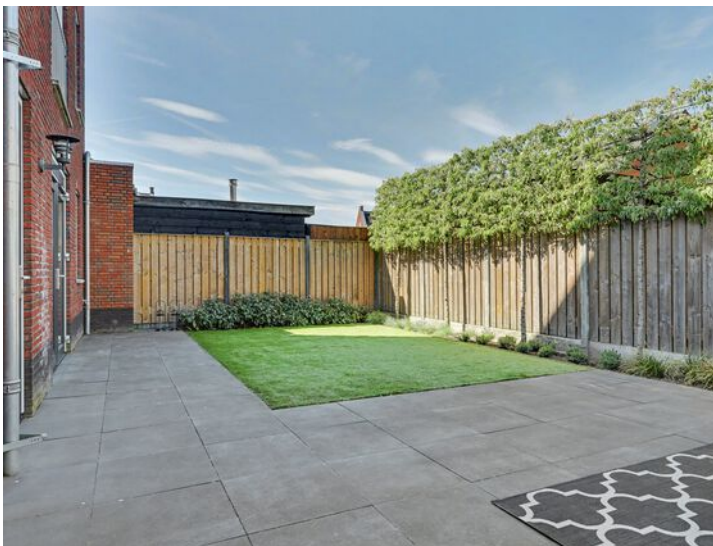
## Voortuin

De voortuin is verzorgd aangelegd met groen, kiezels en een pad naar de voordeur. Aan de rechterzijde is nog een grote carport gerealiseerd met toegang tot de achterom.

## Achtertuintuin

Vanuit de woonkamer stap je zó via de openslaande tuindeuren of de loopdeur de tuin in. De achtertuin is nagenoeg onderhoudsvrij. Grote tegels, speelse borders met verschillende planten en kunstgras zorgen voor een groene, verzorgde uitstraling zonder dat je elk weekend aan de slag hoeft. De leilindes zorgen daarbij voor extra privacy.

Achterin de tuin bevindt zich een groot terras, met volop ruimte voor een loungeset of een tuintafel. De tuin is volledig omheind met houten schuttingdelen en beschikt over een poort naar de voorzijde én een buitenkraan. De stenen berging is netjes afgewerkt en voorzien van elektra en praktische opbergruimte.







# BIJZONDERHEDEN

## Comfort en duurzaamheid

Deze woning is volledig gasloos en uitgerust met een warmtepomp en 10 zonnepanelen. De begane grond en badkamer zijn voorzien van comfortabele vloerverwarming. Door de gehele woning vind je kunststof kozijnen met HR+++ beglazing. Energielabel A+++ betekent lage energielasten en maximaal wooncomfort. Je bent hier klaar voor de toekomst.

## Locatie

De Poting 15 in Reusel ligt heerlijk rustig aan het einde van een doodlopende straat. Hier woon je zonder druk verkeer, met volop privacy en een fijn, vrij uitzicht over een groen grasveld aan de voorzijde.

Tegelijkertijd zijn alle voorzieningen dichtbij. In het centrum van Reusel vind je winkels voor de dagelijkse boodschappen, gezellige horeca en scholen. Ook zijn er sportverenigingen en mooie natuurgebieden in de buurt voor een wandeling of fietstocht.

Een fijne plek dus: rustig en groen wonen, met alles wat je nodig hebt binnen handbereik.

## Kenmerken

- Bouwjaar 2021
- Geschakelde vrijstaande woning
- 140 m<sup>2</sup> woonoppervlakte
- 230 m<sup>2</sup> perceeloppervlakte
- Energielabel A+++
- Volledig geïsoleerd
- Warmtepomp en 2 elektrische boilers
- 10 zonnepanelen 350 Wp per paneel
- Vloerverwarming op de begane grond en in de badkamer
- Kunststof kozijnen met HR+++ beglazing
- Luxe badkamer met ligbad en inloopdouche
- Vier volwaardige slaapkamers
- Airconditioning in de master bedroom
- Verzorgde tuin met veel privacy
- Stenen berging met elektra
- Oprit voor drie auto's, waarvan één onder carport
- Rustige straat met uitsluitend bestemmingsverkeer

Kortom, een complete gezinswoning gelegen op een rustige en groene locatie? Deze moet je echt gezien hebben!

# PLATTEGROND



## Begane Grond

\*betreffen indicatieve plattegronden, hier kunnen geen rechten aan ontleend worden\*

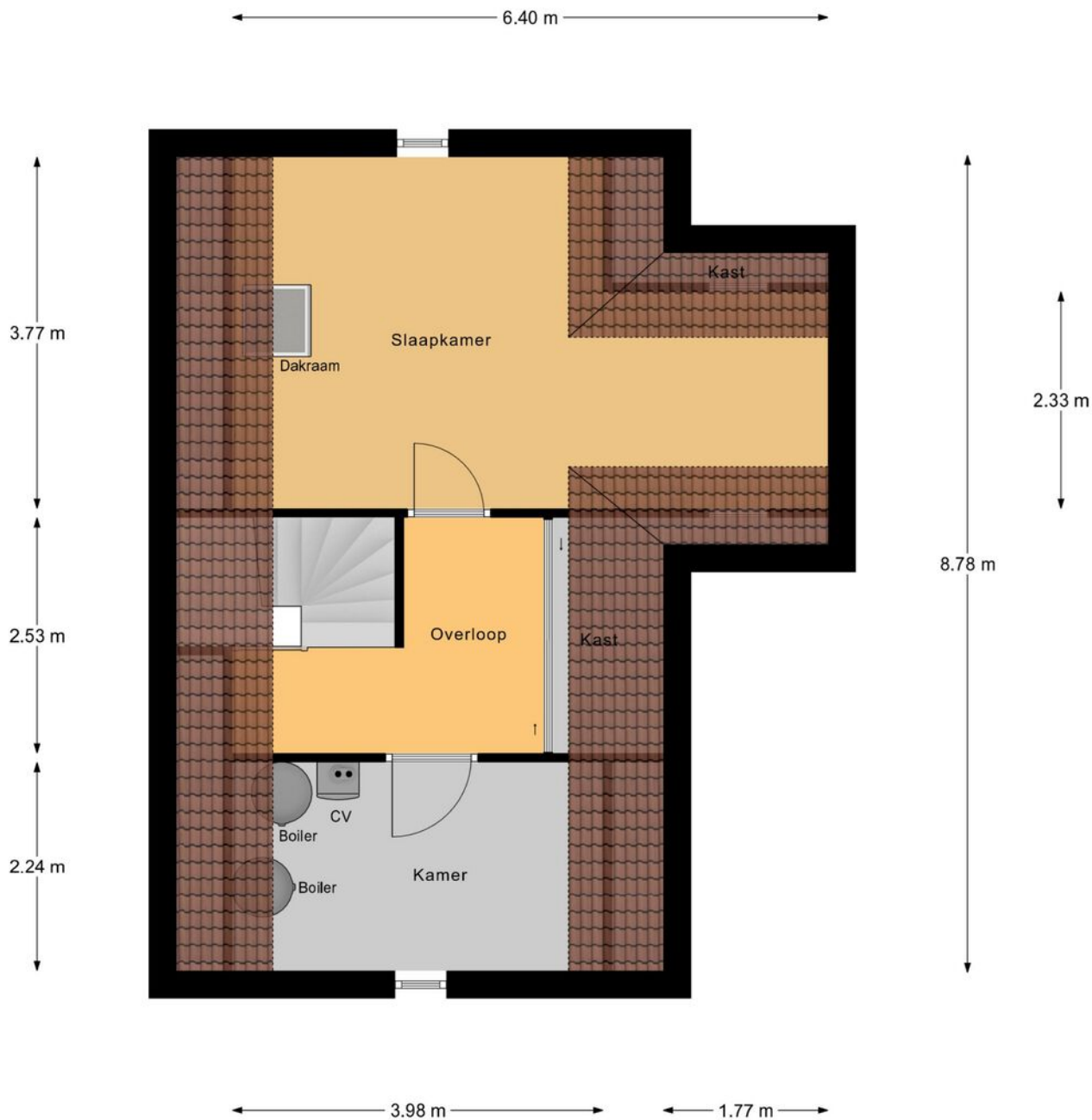
# PLATTEGROND



## 1e Verdieping

"betreffen indicatieve plattegronden, hier kunnen geen rechten aan ontleend worden"

# PLATTEGROND



## Zolder

"betreffen indicatieve plattegronden, hier kunnen geen rechten aan ontleend worden"

# PLATTEGROND



Begane Grond Tuin

"betreffen indicatieve plattegronden, hier kunnen geen rechten aan ontleend worden"

# KADASTRALE KAART

Kadastrale kaart


Uw referentie: Verkoop



<b>12345</b> Perceelnummer	Deze kaart is noordgericht	Schaal 1: 500	
<b>25</b> Huisnummer		Kadastrale gemeente	Reusel
— Vastgestelde kadastrale grens		Sectie	E
— Voorlopige kadastrale grens		Perceel	1679
— Administratieve kadastrale grens			
— Bebouwing			

Voor een eensluitend uittreksel, geleverd op 12 maart 2026  
De bewaarder van het kadaster en de openbare registers

Aan dit uittreksel kunnen geen betrouwbare maten worden ontleend.  
De Dienst voor het kadaster en de openbare registers behoudt zich de intellectuele eigendomsrechten voor, waaronder het auteursrecht en het databankenrecht.







# OVER ONS



Jouw Kempische makelaar, dat is Revast Makelaardij! Uniek in haar aanpak en werkwijze. Wij zijn trots op onze Kempische roots en op ons hechte team van 8 betrokken collega's die elke dag klaarstaan om je te helpen met al jouw vastgoedwensen.

Of het nu gaat om de verkoop van je huis, de aankoop van je nieuwe droomwoning, verhuur, bedrijfsmatig vastgoed of projectontwikkeling en beheer, wij bieden een compleet pakket aan diensten. Maar wat ons écht onderscheidt, is onze persoonlijke aanpak.

Stuur ons een appje, bel even of kom gezellig langs in Bergeijk of Hapert, de koffie (of thee) staat namelijk altijd voor je klaar!



Neem vrijblijvend  
contact met ons op!

**Revast Makelaardij**

Hof 35

5571 CB Bergeijk

0497 229 030

[info@revastmakelaardij.nl](mailto:info@revastmakelaardij.nl)

[www.revastmakelaardij.nl](http://www.revastmakelaardij.nl)